



# HEPCLUDEX®

Bulevirtid 2mg

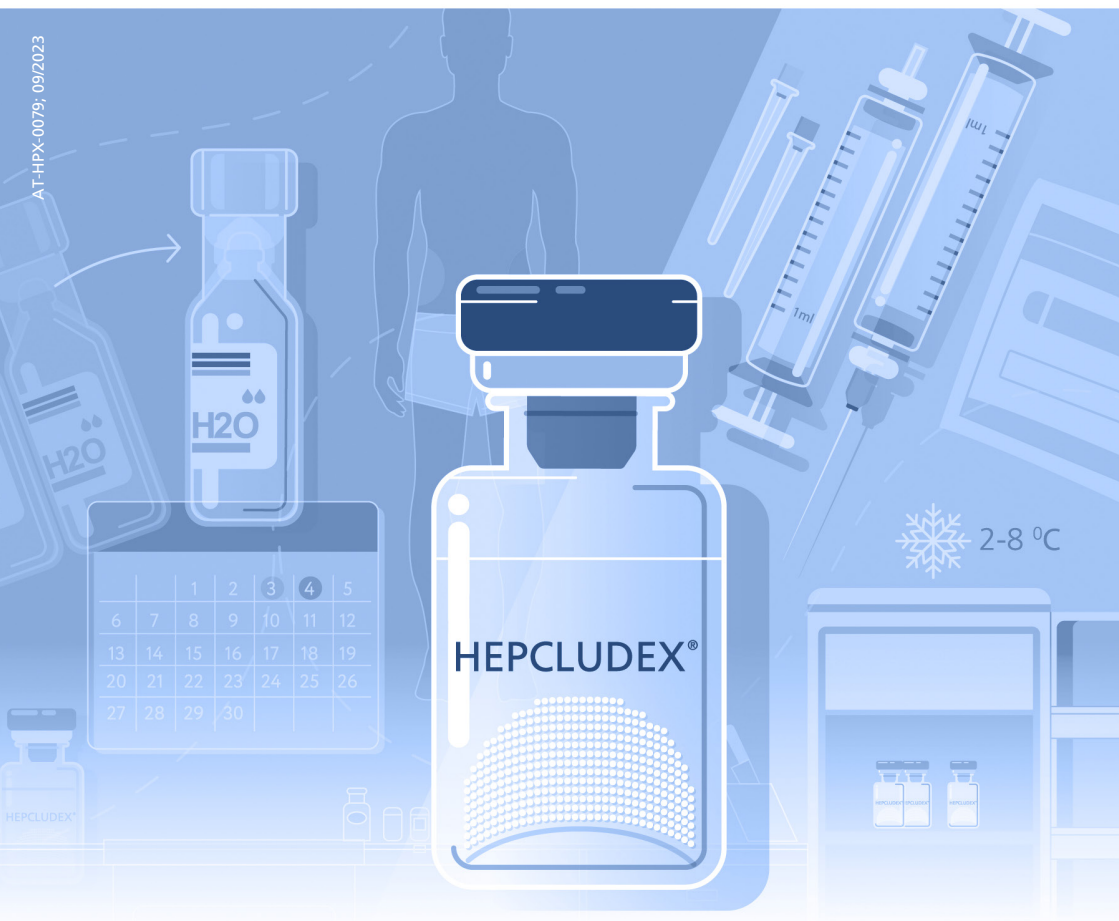
Pulver zur Herstellung einer Injektionslösung



RUS

## Инструкция по введению препарата

AT-HPX-0079; 09/2023



Gilead Sciences GesmbH  
Wagramer Straße 19  
1220 Wien



**GILEAD**

Creating Possible

## Пошаговая инструкция по введению препарата

Настоящая инструкция по введению препарата предназначена для пациентов, которым уже назначен HEPCLUDEX®. Она не заменяет инструкцию по применению, а призвана предоставить пациенту вспомогательную информацию о технике безопасного введения препарата в домашних условиях. Пожалуйста, также внимательно ознакомьтесь с инструкцией по применению / информационным листком-вкладышем.

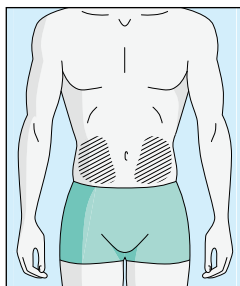
Перед началом лечения препаратом в домашних условиях ваш врач или медицинский работник покажет вам, как приготовить и ввести HEPCLUDEX®. В настоящей инструкции приведена подробная информация о технике введения препарата. Если вам что-то непонятно, у вас есть вопросы, нужна дополнительная информация или помощь, обратитесь к своему врачу или медицинскому работнику. Внимательно относитесь к процессу приготовления и введения HEPCLUDEX®.

### Места инъекций

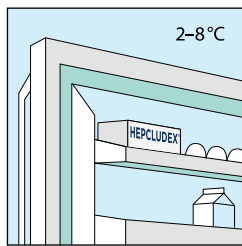
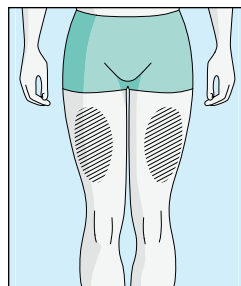
Для снижения риска развития локальных реакций в месте инъекций можно периодически менять место введения HEPCLUDEX®.

**Не допускается введение HEPCLUDEX®** в следующие области: колени, область паха, нижняя или внутренняя часть ягодиц, области непосредственно над кровеносными сосудами, область вокруг пупка, рубцовые ткани, синяки, родинки, хирургические шрамы, татуировки или обожженные участки кожи, или любые другие участки тела, где уже присутствует местная реакция на инъекцию.

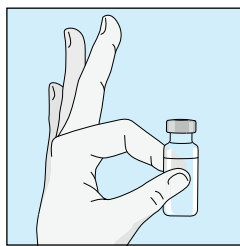
### Живот



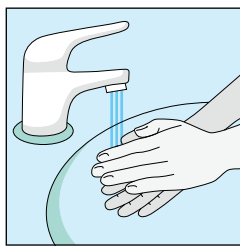
### Бедро



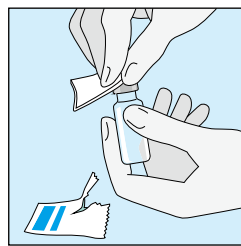
1A



1B



1C



1D

### Хранение

Флаконы HEPCLUDEX® следует хранить в оригинальной упаковке в холодильнике (от 2°C до 8°C) для защиты HEPCLUDEX® от света.

### Приготовление препарата

Следующие инструкции описывают процесс приготовления одной дозы.

### Вымойте руки

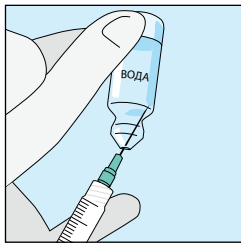
Тщательно вымойте руки теплой водой с мылом и вытрите их чистым полотенцем.

После того, как вы вымоете руки, **не прикасайтесь** ни к каким другим предметам, кроме флакона с препаратом, принадлежностей для его введения и области вокруг места инъекции.

### Очистите верхнюю часть флакона

Протрите верх флакона чистым спиртовым тампоном и подождите пока пробка высохнет.

Если после очистки вы снова коснулись верхней части резиновой пробки, протрите её повторно чистым спиртовым тампоном.



2A

### Наберите в шприц воду для инъекций

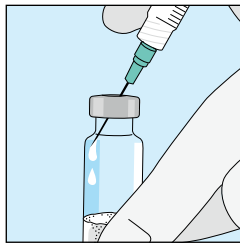
Возьмите шприц. Присоедините к нему длинную иглу.

**Важно!** Убедитесь в том, что игла с защитным колпачком надежно соединена со шприцем, для этого, слегка надавливая, поверните ее по часовой стрелке.

Снимите пластиковый защитный колпачок, откройте флакон со стерильной водой для инъекций.

Введите иглу внутрь флакона и осторожно переверните его вверх дном. Следите за тем, чтобы кончик иглы всегда находился ниже уровня жидкости, чтобы предотвратить попадание пузырьков воздуха в шприц.

Медленно оттяните поршень шприца и наберите в него 1 мл воды для инъекций. Осторожно извлеките шприц с иглой из флакона.



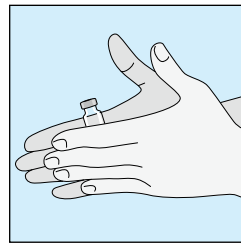
2B

### Введите стерильную воду для инъекций во флакон с препаратом

Осторожно постукивайте по флакону HEPCLUDEX®, чтобы разрыхлить порошок.

Введите иглу шприца с водой для инъекций под углом внутрь флакона HEPCLUDEX®.

Медленно нажимайте на поршень шприца с водой для инъекций, чтобы она каплями стекала по стенке флакона, смешиваясь с порошком HEPCLUDEX®.

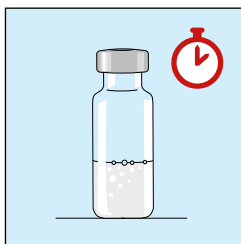


2C

### Аккуратно перемешайте HEPCLUDEX®

Осторожно постукивайте по флакону HEPCLUDEX® в течение 10 секунд, чтобы ускорить процесс растворения порошка. Затем медленно покачайте флакон HEPCLUDEX® между ладонями, чтобы обеспечить полное смешивание содержимого флакона. Убедитесь, что порошок HEPCLUDEX® не прилип к стенке флакона.

**Важно!** Не встряхивайте флакон HEPCLUDEX®. Встряхивание приведет к образованию пены, и для растворения порошка потребуется гораздо больше времени.



2D

### Контролируйте растворение порошка HEPCLUDEX®

Когда порошок начнет растворяться, дождитесь полного растворения порошка.

Процесс растворения порошка может занять до 3 минут с момента постукивания по флакону.



2E

### HEPCLUDEX® готов к инъекции

После полного смешивания раствор HEPCLUDEX® должен быть прозрачным.

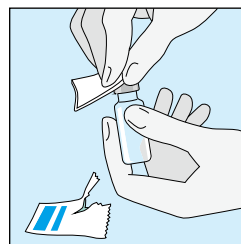
**Важно!** Полностью растворенный HEPCLUDEX® должен быть прозрачным и не иметь пены. Если раствор HEPCLUDEX® имеет пену или желтоватый оттенок, подождите еще немного, чтобы порошок полностью растворился.

Если вы видите пузырьки, осторожно постукивайте пальцем по флакону, пока

пузырьки не исчезнут.

Если после (окончательно) растворения порошка в растворе HEPCLUDEX® присутствуют не растворившиеся частички, не используйте препарат из соответствующего флакона. Обратитесь к своему врачу или фармацевту, у которого вы его получили.

Разведенный бупивертид следует использовать немедленно.

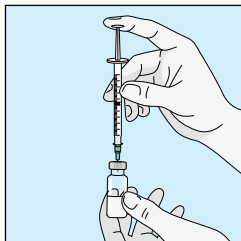


2F

### Очистите флакон

Еще раз очистите верх флакона HEPCLUDEX® свежим спиртовым тампоном.

Дайте высохнуть.

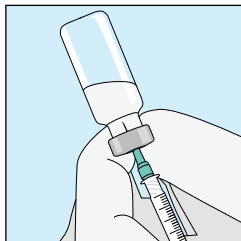


**3A**

**Введите иглу внутрь флакона с раствором**

Возьмите шприц.

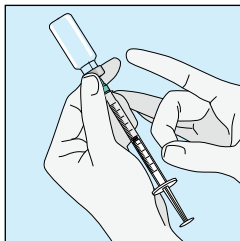
Введите иглу во флакон с раствором HEPCLUDEX®.



**3B**

**Наберите раствор HEPCLUDEX® в шприц**

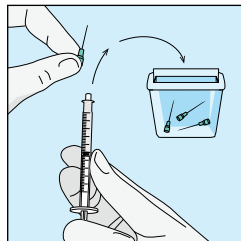
Осторожно переверните флакон вверх дном. Следите за тем, чтобы кончик иглы всегда находился ниже уровня раствора HEPCLUDEX®, чтобы предотвратить попадание пузырьков воздуха в шприц. Медленно оттяните поршень шприца и наберите в него 1 мл раствора HEPCLUDEX®.



**3C**

**Завершение подготовки**

Слегка постучите по шприцу пальцем, надавите или оттяните поршень шприца, чтобы удалить излишки воздуха и пузырьки. Чтобы убедиться, что в шприце находится 1 мл раствора HEPCLUDEX®, может потребоваться оттянуть поршень шприца до отметки 1 мл. Осторожно извлеките шприц с иглой из флакона.

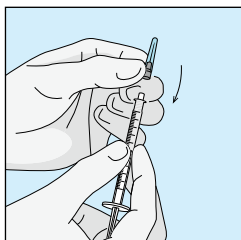


**3D**

**Замените иглу и утилизируйте старую**

Отсоедините от шприца длинную иглу и утилизируйте ее надлежащим образом в предусмотренном контейнере для игл, чтобы никто не мог ей пораниться.

**Важно!** Не надевайте на использованную иглу пластиковый защитный колпачок.



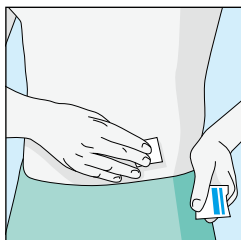
**3E**

**Установите иглу для инъекции**

Присоедините к шприцу более короткую иглу.

**Важно!** Убедитесь в том, что игла с защитным колпачком надежно соединена со шприцем, для этого, слегка надавливая, поверните ее по часовой стрелке.

Снимите пластиковый защитный колпачок.

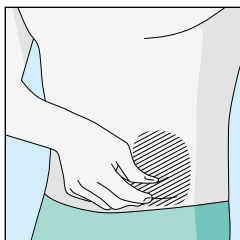


**3F**

**Выберите место для инъекции**

Выберите место для инъекции, отличающееся от того, которое вы использовали для инъекции в прошлый раз. Протрите место инъекции свежим спиртовым тампоном. Протрите место инъекции круговыми движениями, двигаясь от центра наружу, плотно прижимая тампон к поверхности кожи.

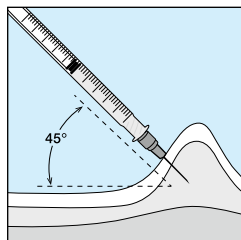
**Важно!** Дайте месту инъекции высохнуть.



**3G**

**Подготовьте место инъекции**

Сожмите кожу вокруг места инъекции таким образом, чтобы образовалась кожная складка, и удерживайте ее в таком положении.



**3H**

**Введите HEPCLUDEX®**

Введите иглу в кожу под углом 45 градусов. Игла должна быть введена почти полностью.

Полностью нажмите на поршень шприца, чтобы ввести HEPCLUDEX®. Извлеките иглу из кожи.

Выньте иглу из шприца и правильно утилизируйте иглу и шприц в предоставленном контейнере для игл, чтобы никто не мог пораниться (см. 3D).