



HEPCLUDEX®

Bulevirtid 2mg

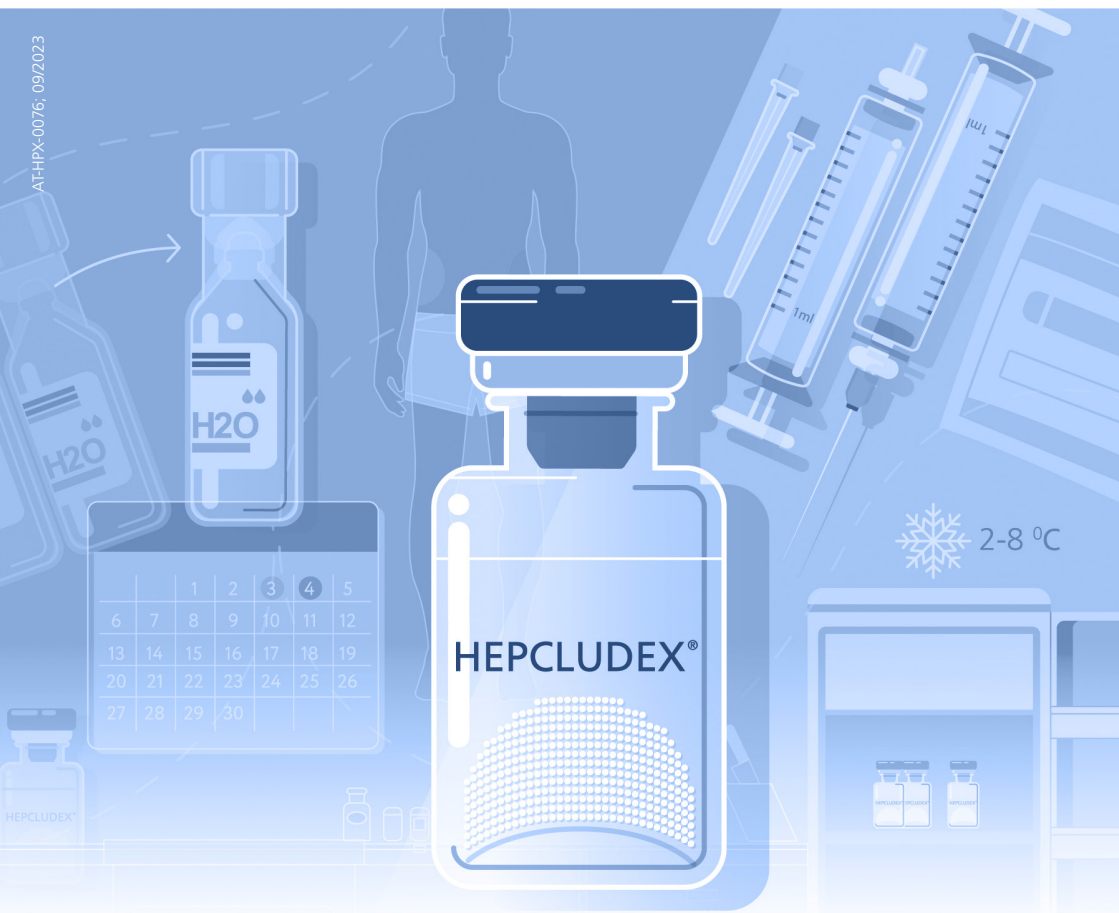
Pulver zur Herstellung einer Injektionslösung



Bulgarisch

Ръководство за поставяне на инжекции

AT-HPX-0076; 09/2023



Gilead Sciences GesmbH
Wagramer Straße 19
1220 Wien



GILEAD

Creating Possible

Ръководство за поставяне на инжекции стъпка по стъпка

Това ръководство за поставяне на инжекции е предназначено за пациенти, на които HEPCLUDEX® е вече предписан. Неговото предназначение не е замяна на листовката с информация за пациента, а е допълнителен материал, който да Ви помогне да инжектирате лекарството по безопасен начин всеки ден. Винаги трябва да четете листовката с информация за пациента /информацията на пакета внимателно.

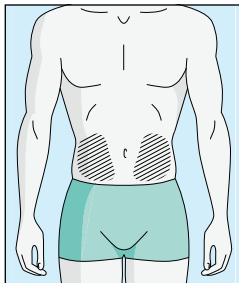
Преди да започнете лечение с това лекарство вкъщи, Вашият лекар или медицинска сестра ще Ви покажат как да пригответе и инжектирате HEPCLUDEX®. Настоящото ръководство показва как сами да инжектирате лекарството. Говорете с Вашия лекар или медицинска сестра, ако не сте сигурни относно нещо или имате въпроси, или се нуждаете от повече информация или помощ. Отделете време, за да пригответе внимателно и инжектирате HEPCLUDEX®.

Места на инжектиране

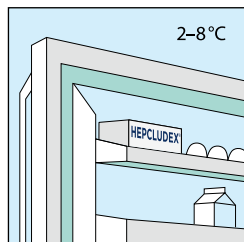
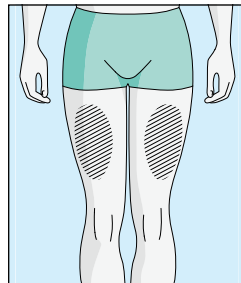
За да се намалят реакциите на мястото на инжектиране, можете да променяте мястото на инжектиране на HEPCLUDEX® редовно.

Не инжектирайте HEPCLUDEX® в следните области: коляно, слабини, долната или вътрешната част на седалището, директно в място над кръвоносен съд, около пъпа, ръбцова тъкан, място със синини, бенка, хирургичен белег, място с татуировка или изгаряне или където има реакция на мястото на инжектиране.

Корем

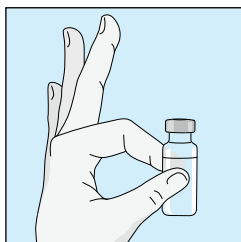


Горната част на бедрото



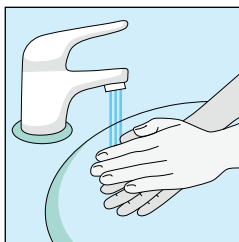
1А Съхранение

Флаконите с HEPCLUDEX® трябва да се съхраняват в оригиналната опаковка в хладилника (2–8°C), за да се предпази HEPCLUDEX® от светлина.



1Б Приготвяне на дозите

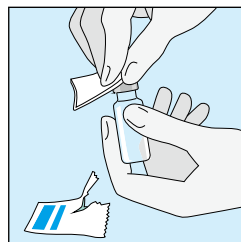
Следните указания са за разтваряне на единична доза.



1В Измиване на ръцете

Измивайте ръцете си добре със сапун и топла вода и ги подсушете с чиста кърпа.

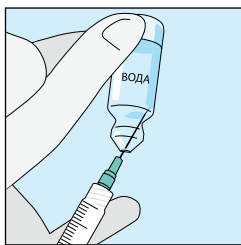
След като ръцете Ви са чисти, **не** докосвайте нищо друго, освен лекарството, консумативите и областта около мястото на инжектиране.



1Г Почистване на флакона

Избършете горната част на флакона с нов тампон, напоен със спирт, и я оставете да изсъхне.

Ако докоснете гумената горна част след почистване, отново почистете с нов тампон, напоен със спирт.



2А

Изтегляне на стерилна вода

Вземете спринцовката. Поставете по-дългата игла върху нея.

Важно! Уверете се, че обезопасената игла е поставена плътно, като я натискате леко, докато я завъртате по посока на часовниковата стрелка.

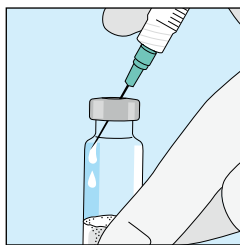
Издърпайте пластмасовата капачка.

Отворете стерилната вода за инжекции. Въведете иглата във флакона и внимателно обърнете

флакона с вода с горната част надолу. Уверете се, че върхът на иглата е винаги под повърхността на водата, за да се предотврати попадането на въздушни мехурчета в спринцовката.

Бавно издърпайте буталото навън, за да изтеглите 1,0 ml стерилна вода в спринцовката.

Внимателно извадете иглата със спринцовката от флакона.



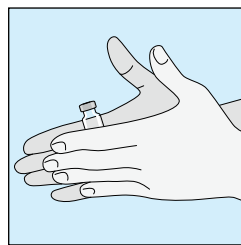
2Б

Инжектиране на стерилната вода в праха

Внимателно почукайте флакона с HEPCLUDEX®, за да разрохкате праха.

Въведете иглата на спринцовката със стерилна вода във флакона с HEPCLUDEX® под ъгъл.

Инжектирайте стерилната вода бавно, така че да се стича по стената на флакона в праха HEPCLUDEX®.

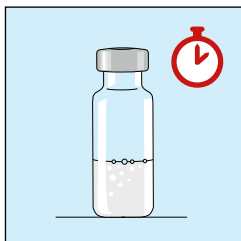


2В

Внимателно смесване на HEPCLUDEX®

Внимателно почукайте флакона с HEPCLUDEX® с пръст в продължение на 10 секунди, за да започне реконституиране на праха. След това внимателно направете въртеливи движения с изправен флакон с HEPCLUDEX® между дланите си, за да се гарантира щателно смесване. Уверете се, че няма прах HEPCLUDEX®, залепнал по стената на флакона.

Важно! Не разклащайте флакона HEPCLUDEX®. Разклащането ще доведе до образуване на пяна и ще отнеме повече време за реконституиране на лекарството.



2Г

Проверка на HEPCLUDEX®

След като прахът започне да се разтваря, го оставете настрана и той ще се разтвори напълно.

След момента на почукване реконституирането може да отнеме до 3 минути.



2Д

HEPCLUDEX® е готов за инжектиране

Когато е смесен напълно, разтворът HEPCLUDEX® трябва да е бистър.

Важно! Напълно разтвореният HEPCLUDEX® трябва да е бистър и без пяна.

Ако разтворът HEPCLUDEX® изглежда разпенен или жълтеникав, го оставете повече време, за да се разтвори.

Ако виждате мехурчета, внимателно почукайте флакона, докато изчезнат.

Ако виждате частички в разтвора HEPCLUDEX®, след като бъде (напълно) разтворен, не използвайте този флакон. Свържете се с Вашия лекар или фармацевта, който Ви го е отпуснал.

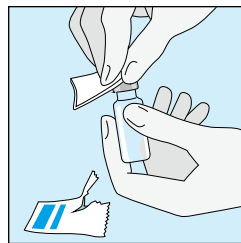
Реконституиращият булевирид трябва да се използва веднага.

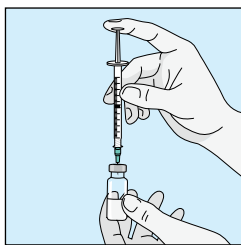
2Е

Почистване на флакона

Почистете отново горната част на флакона с HEPCLUDEX® с помощта на нов тампон със спирт.

Оставете го да изсъхне на въздух.

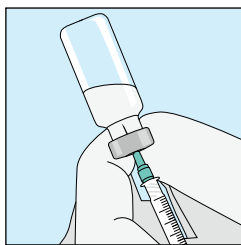




3А

Введете иглата във флакона

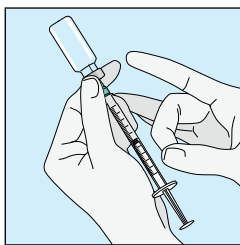
Вземете спринцовката. Введете иглата във флакона с разтворения HEPCLUDEX®.



3Б

Изтеглете HEPCLUDEX®

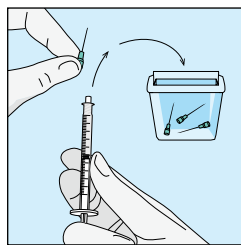
Внимателно обърнете флакона с горната част надолу. Уверете се, че върхът на иглата винаги е под повърхността на разтвора HEPCLUDEX®, за да се предотврати навлизането на въздушни мехурчета в спринцовката. Бавно издърпайте буталото, за да изтеглите 1,0 ml HEPCLUDEX® разтвор.



3В

Завършване на подготовката

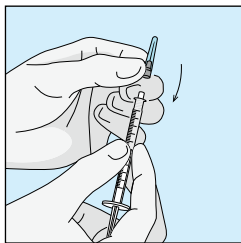
Внимателно почукайте или потупайте спринцовката и натиснете/издърпайте буталото, за да отстраните допълнителния въздух и мехурчетата. За да сте сигурни, че ще имате краен обем 1,0 ml HEPCLUDEX® в спринцовката, може да се наложи да издърпате буталото след маркировката 1,0 ml. Внимателно извадете иглата със спринцовката от флакона.



3Г

Смяна и изхвърляне на иглата

Отстранете по-дългата игла от спринцовката и я изхвърлете по подходящ начин, така че никой да не може да бъде наранен. **Важно!** Не поставяйте пластмасовата капачка на иглата.



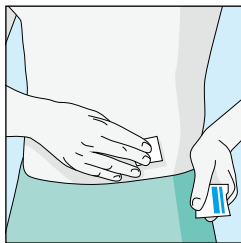
3Д

Прикрепване на иглата за инжектиране

Поставете по-късата игла на спринцовката.

Важно! Уверете се, че обезопасената игла е поставена плътно, като я натискате леко, докато я завъртате по посока на часовниковата стрелка.

Издърпайте пластмасовата капачка.

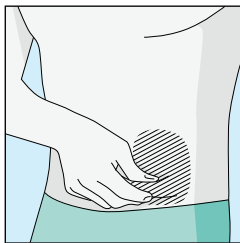


3Е

Избор на място на инжектиране

Изберете място, различно от това, на което сте поставили последната си инжекция. Почистете мястото на инжектиране с нов тампон, напоен със спирт. Започнете от центъра и като прилагате натиск почистете с кръгово движение в посока навън.

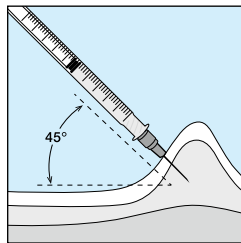
Важно! Оставете мястото да изсъхне.



3Ж

Подготовка на мястото на инжектиране

Захванете и задръжте гънка от кожата около мястото на инжектиране.



3З

Инжектиране на HEPCLUDEX®

Введете иглата в кожата под ъгъл от 45 градуса. По-голямата част от иглата трябва да бъде въведена в кожата.

Бавно натиснете буталото докрай, за да инжектирате HEPCLUDEX®. Извадете иглата от кожата.

Отстранете иглата от спринцовката и изхвърлете и двете по подходящ начин, така че никой да не може да бъде наранен (вижте 3Г).